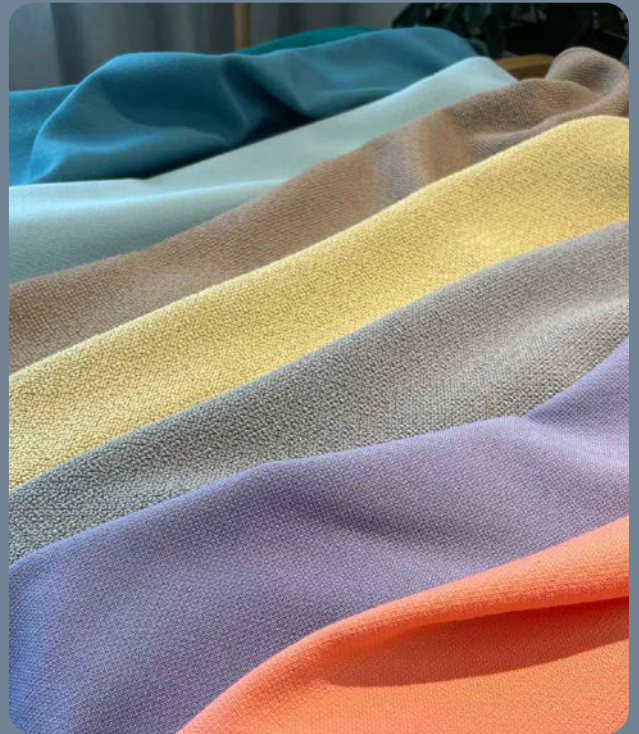


# LÖFFLER

## Farbkollektion

Qualität, die Sie spüren



# Inhalt

- Stoffe
- Leder
- Kunstleder
- Netze
- Pflege und Reinigung
- Kontakt

## Stoffe

---



AC 100 (C)



AC 108 (C)

## AC (Arctic, Blue Company)

Robustes Wollmischgewebe mit 70% Recycling-Wollanteil.  
Stoffe AC und NC unterscheiden sich in ihrer Struktur und lassen sich gut miteinander kombinieren.

**Zusammensetzung:** 70% Wolle, 20% Polyester, 5% Polyamid, 5% Polyacryl

**Gewicht:** 430 gr/m<sup>2</sup> – 620 gr/lm

**Breite:** 145 cm

**Scheuerfestigkeit:** (Martindale)  
UNI EN ISO 12947-2  
100.000 Touren

**Pilling:** UNI EN ISO 12945-2  
4

**Lichtechtheit:** (Xenotest) UNI EN ISO 105 B02  
5

**Reibechtheit:** UNI EN ISO 105 X12  
trocken: 4/5  
nass: 4

**Farbabweichungen:** Leichte Farbunterschiede sind zwischen zwei Partien als normal zu betrachten.

**Reinigung & Waschen:**



**Feuersicherung:**

(EN 1021-1) (BS 5852 ign. 0)  
(EN 1021-2) (BS 5852 ign. 1)  
(TB117:2013 + 2015 - Section 1)  
(FTPC Part 8 - Upholstery)  
DIN 4201  
(BS 5852 - pass with treatment)  
(UNI 9175 / 1987)

**Auszeichnungen:**



## Stoffe



BZ CUZ3B (C)



BZ CUZ1R (C)



BZ CUZ3P (C)



BZ CUZ3M (C)

## BZ (Blazer, Camira)

Klassischer Bezugsstoff aus Wollfilz, der zu 100 Prozent aus hochwertiger neuseeländischer Lammwolle gefertigt wird. Mit einer erweiterten Farbpalette, die kräftige einfarbige sowie texturierte melierte Varianten umfasst, wurde der Stoff nun erneut mit dem EU Ecolabel zertifiziert.

**Zusammensetzung:** 100% Schurwolle

**Gewicht:** 460 g/m<sup>2</sup> ±5%

**Breite:** 140 cm

**Scheuerfestigkeit:** (Martindale)

UNI EN ISO 12947-2

≥ 45,000 Touren

10 Jahre Garantie

**Pilling:** UNI EN ISO 12945-2

4

**Lichtechtheit:** (Xenotest) UNI EN ISO 105 B02

4-6

**Reibechtheit:** UNI EN ISO 105 X12

trocken: 4

nass: 4

**Farbabweichungen:** Leichte Farbunterschiede sind zwischen zwei Partien als normal zu betrachten.

**Reinigung & Waschen:** Regelmäßig absaugen. Mit einem feuchten Tuch mit Wasser und Seife abwischen oder mit einem geeigneten Polstershampoo behandeln. Für eine Grundreinigung bitte Dampf oder professionelle Trockenreinigung verwenden.

**Feuersicherung:**

EN 1021 - 1&2 (Zigarettentest & Streichholztest)

BS 7176 Low Hazard

NF D 60-013

ÖNORM B 3825 & A 3800-1 (mit 58kg/m<sup>3</sup> CMHR Schaum)

UNI 9175 Classe 1 IM

BS 476 Part 7 Class 1 (Adhered)

EN 13501-1 Adhered Class D, s1, d0

IMO FTP Code (Part 8)

The Furniture and Furnishing (Fire Safety) Regulations 1988

(UK Wohnmöbel Zigarettentest und Streichholztest)

BS 5852 Ignition Source 5 wenn mit FR ausgerüstet

BS 7176 Medium Hazard wenn mit FR ausgerüstet

BS 476 Part 6 Class 0 wenn mit FR ausgerüstet (Adhered)

EN 13501-1 Adhered Class B, s1, d0 wenn mit FR ausgerüstet

EN 13501-1 Un-adhered Class D, s2, d0 wenn mit FR ausgerüstet

BS 5867-2: Type B Curtains & Drapes wenn mit FR ausgerüstet

EN 13773 Class 1

**Auszeichnungen:**



Year guarantee



INDOOR ADVANTAGE GOLD FURNITURE



## Stoffe



CC 60999 (E)



CC 61128 (E)



CC 68275 (E)



CC 66249 (E)



CC 66140 (E)



CC 65142 (E)



CC 64117 (E)

## CC (Cubic, Gabriel)

Ein beeindruckender Bezugsstoff mit einem prägnanten 3D-Muster und einem luxuriösen Griff. Durch den dreischichtigen Aufbau aus hochwertigem Polyester, einem Schaumkern und einer Jersey-Rückseite bietet der Stoff eine angenehme Haptik. Ideal geeignet für Heimtextilien und vielseitige Innenraumgestaltungen.

**Zusammensetzung:** 100 % Polyester, Schaumstoffkern,  
Rückseite: Polyester

**Gewicht:** 1.060 g/lm

**Breite:** 140 cm

**Scheuerfestigkeit:** (Martindale)  
UNI EN ISO 12947-2  
110.000 Touren

**Pilling:** UNI EN ISO 12945-2  
4-5

**Lichtechtheit:** (Xenotest) UNI EN ISO 105 B02  
5-7

**Reibechtheit:** UNI EN ISO 105 X12  
trocken: 4/5  
nass: 4/5

**Farbabweichungen:** Leichte Farbunterschiede sind zwischen zwei Partien als normal zu betrachten.

**Reinigung & Waschen:**



**Feuersicherung:**

BS EN 1021 1&2 Cigarette and Match

BS EN 1021-1 Cigarette

CA TB 117-2013

ASTM E 84 Class 1 (Adhered)

ASTM E 84 Class 1 (Unadhered)

**Auszeichnungen:**



**STANDARD  
100**

## Stoffe

---



**C30 Asphalt (C)**  
CP 4013

## CP (Crisp, Gabriel)

Ein dicht gewebter Wollstoff. Das Design verbindet sanft helle Töne und dunkle Nuancen zu überraschenden Farbkontrasten, die einen subtilen Melange-Effekt erzeugen. Die leicht raue Textur des Stoffs verstärkt die Tiefe jeder Farbnuance und betont die einzigartigen Farbdetails.

**Zusammensetzung:** 93% Wolle aus Neuseeland, 7% Polyamid

**Gewicht:** 460 g/lm - 14.84 oz/lin.yd

**Breite:** 140 cm

**Scheuerfestigkeit:** (Martindale)  
UNI EN ISO 12947-2  
200.000 Touren

**Pilling:** UNI EN ISO 12945-2  
4-5

**Lichtechtheit:** (Xenotest) UNI EN ISO 105 B02  
5-7

**Reibechtheit:** UNI EN ISO 105 X12  
trocken: 4/5  
nass: 4/5

**Farbabweichungen:** Leichte Farbunterschiede sind zwischen zwei Partien als normal zu betrachten.

**Reinigung & Waschen:**



### Feuersicherung:

BS 5852 Part 1 0,1 Cigarette & Match, The Furniture and Furnishing Regulations 1988  
BS 476 Part 7 class 2  
BS EN 1021 1&2 Cigarette and Match  
Class Uno UNI 9175 Class 1 I EMME  
CA TB 117-2013  
IMO MSC 307(88) Annex 1 part 8  
MED Certificate IMO  
IMO MSC 307(88) Annex 1 part 8 UK  
MED Certificate IMO UK  
ÖNORM A3800-B2-B3825-Q1 UK

### Auszeichnungen:



**STANDARD  
100**

## Stoffe

---



**DM 2655/4 (B)**  
**B90** Denim Blau

## DM (Dieser Stoff wird von FIDIVI exklusiv für Löffler ERGO gefertigt.)

Ein Hochleistungs-Synthetikstoff in authentischer Jeans-Optik.

**Zusammensetzung:** 90% Trevira CS, 10% Polyester

---

**Gewicht:** 320 g/m<sup>2</sup> +/- 5%

---

**Breite:** 140 cm

---

**Scheuerfestigkeit:** (Martindale)  
UNI EN ISO 12947-2  
50.000 Touren

---

**Pilling:** UNI EN ISO 12945-2:  
5

---

**Lichtechtheit:** (Xenotest) UNI EN ISO 105 B02:  
6

---

**Reibechtheit Graumaßstabe:** UNI EN ISO 105 X12:  
4/5

---

**Farbabweichungen:** Leichte Farbunterschiede sind zwischen zwei Partien als normal zu betrachten.

---

**Reinigung & Waschen:**



**Feuersicherung:**

B1 Trade mark Trevira CS

---

**Auszeichnungen:**



## Stoffe

---



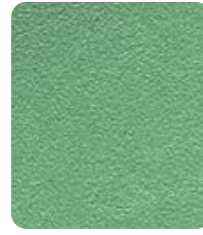
DV XL 396 live (B)



DV XL 302 live (B)



DV XL 376 live (B)



DV XL 358 live (B)



DV XL 307 live (B)



DV XL 365 live (B)



DV XL 348 live (B)



DV XL 342 live (B)



DV XL 331 live (B)

## DV XL (Denver XL, Höpke Textiles)

Ein Microfaser-Velours mit charakteristisch weichem Griff und samtig-matter Optik. Der Stoff verfügt über einen Fleckschutz und ist äußerst pflegeleicht.

**Zusammensetzung:** 100% Polyester

---

**Gewicht:** 591 g/lfm

---

**Breite:** 150 cm

---

**Scheuerfestigkeit:** (Martindale)  
30.000 Scheuertouren

---

**Pilling:** UNI EN ISO 12945-2  
4-5

---

**Lichtechtheit:** (Xenotest) DIN EN ISO 105-B06  
4-5

---

**Reibechtheit:** UNI EN ISO 105 X12  
trocken: 5  
nass: 5

---

**Farbabweichungen:** Leichte Farbunterschiede sind zwischen zwei Partien als normal zu betrachten.

---

**Reinigung & Waschen:**



**Feuersicherung:**

Flammenhemmend nach BS 5852 Source 0  
DIN EN 1021-1

## Stoffe

---



**A30 Deep Black (A)**  
EA CSE14



**A31 Shadow (A)**  
EA CSE44



**A32 Black Grey (A)**  
EA CSE13



**A33 Stone (A)**  
EA CSE02



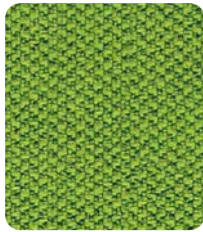
**A58 Grey Brown (A)**  
EA CSE21



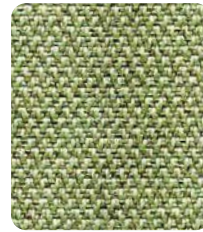
**A35 Limestone (A)**  
EA CSE01



**A65 Fir Green (A)**  
EA CSE35



**A69 Yellow Green (A)**  
EA CSE16



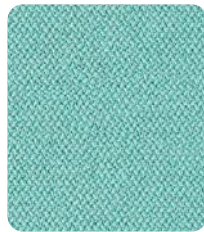
**A71 Fern (A)**  
EA CSE34



**A66 Patina (A)**  
EA CSE37



**A68 Pale Green (A)**  
EA CSE36



**A43 Turquoise (A)**  
EA CSE20



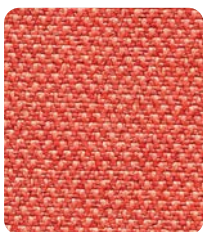
**A47 Antique (A)**  
EA CSE24



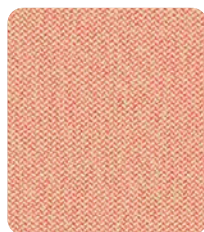
**A51 Wine (A)**  
EA CSE28



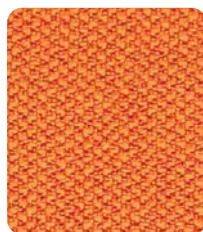
**A53 Ruby (A)**  
EA CSE06



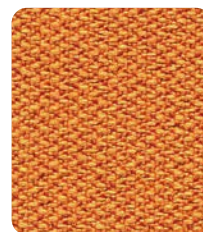
**A55 Coral Orange (A)**  
EA CSE26



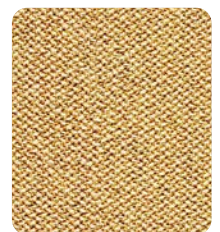
**A60 Orange Brown (A)**  
EA CSE25



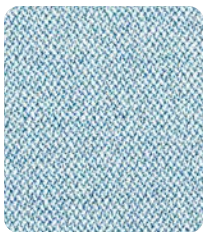
**A56 Pure Orange (A)**  
EA CSE05



**A57 Ochre (A)**  
EA CSE27



**A61 Ochre Yellow (A)**  
EA CSE31



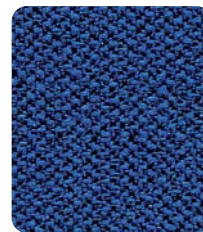
**A73 Pigeon (A)**  
EA CSE38



**A40 Green Blue (A)**  
EA CSE15



**A39 Ultramarine (A)**  
EA CSE12



**A37 Black Blue (A)**  
EA CSE40

# EA (Era, Camira)

Ein subtiler, zweifarbiger Polyesterstoff, der zur Vereinfachung der Polsterung in beide Richtungen dehnbar ist. Das Fischgrät-Gewebe bietet eine schlicht moderne Textur, während seine Färbung in der näheren Betrachtung fasziniert. Robust und pflegeleicht, ist er ideal für täglichen Gebrauch Zuhause oder im Büro.

**Zusammensetzung:** 100% Polyester

---

**Gewicht:** 320 g/m<sup>2</sup> ±5%

---

**Breite:** 140 cm

---

**Scheuerfestigkeit:** (Martindale)  
UNI EN ISO 12947-2  
≥100,000 Touren  
10 Jahre Garantie

---

**Pilling:** UNI EN ISO 12945-2  
4-5

---

**Lichtechtheit:** (Xenotest) UNI EN ISO 105 B02  
5

---

**Reibechtheit:** UNI EN ISO 105 X12  
trocken: 4  
nass: 4

---

**Farbabweichungen:** Leichte Farbunterschiede sind zwischen zwei Partien als normal zu betrachten.

---

**Reinigung & Waschen:** Regelmäßig absaugen. Mit einem feuchten Tuch abwischen oder mit einem geeigneten Polstershampoo behandeln. Für eine Grundreinigung bitte Dampf, Chlorbleiche, Alkohol oder professionelle Trockenreinigung verwenden. Kann bei 60°C gewaschen werden.

## Feuersicherung:

EN 1021 - 1&2 (Zigarettentest & Streichholztest)  
BS 7176 Low Hazard  
EN 13501-1 Adhered Class B, s1, d0  
EN 13501-1 Un-adhered Class C, s1, d0  
Bitte bei Auftragserteilung angeben:  
BS 5852 Ignition Source 5 mit EnviroFlam5  
BS 7176 Medium Hazard mit EnviroFlam5  
The Furniture and Furnishing (Fire Safety) Regulations 1988 (UK Wohnmöbel Zigarettentest und Streichholztest) mit EnviroFlam5  
DIN 4102 B1 mit FR (Gorts) ausgerüstet  
BS 5867-2: Type B Curtains & Drapes mit FR (Gorts) ausgerüstet  
EN 13773 Class 1 mit FR (Gorts) ausgerüstet

---

## Auszeichnungen:



Year guarantee



STANDARD 100

## Stoffe

---



**C25 Teer (C)**  
FE 60999



**C27 Saphir (C)**  
FE 60017

## FE (Fame, Gabriel)

Ein weicher und dehnbarer Wollpolsterstoff mit 200.000 Scheuertouren. Der Stoff fühlt sich dank seiner exklusiven, feinen Kammwolle seidig glatt an und zeichnet sich durch hervorragende Polstereigenschaften aus, da er in beide Richtungen um 9,5% dehnbar ist.

**Zusammensetzung:** 95% Wolle aus Neuseeland, 5% Polyamid

**Gewicht:** 630 g/lm

**Breite:** 140 cm

**Scheuerfestigkeit:** (Martindale)  
UNI EN ISO 12947-2  
200.000 Touren

**Pilling:** UNI EN ISO 12945-2  
4

**Lichtechtheit:** (Xenotest) UNI EN ISO 105 B02  
5-7

**Reibechtheit:** UNI EN ISO 105 X12  
trocken: 4/5  
nass: 4/5

**Farbabweichungen:** Leichte Farbunterschiede sind zwischen zwei Partien als normal zu betrachten.

**Reinigung & Waschen:**



**Feuersicherung:**

BS EN 1021-1 Cigarette  
BS EN 1021-2 Match  
BS 5852 Crib 5  
CA TB 117-2013  
Class Uno UNI 9175 Class 1 | EMME  
AM 18 - NF D 60-013-(only for fabric)  
BS 5852 Part 1 0,1 Cigarette & Match, The Furniture and Furnishing Regulations 1988  
ÖNORM A3800-B1-B3825-Q1 UK  
IMO MSC 307(88) Annex 1 part 8  
MED Certificate IMO  
IMO MSC 307(88) Annex 1 part 8 UK  
MED Certificate IMO UK  
BS 476 Part 7 class 1  
DIN 4102 - B1 (option flame retardant)

**Auszeichnungen:**



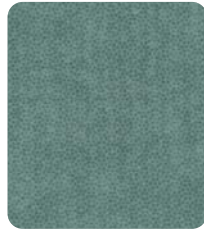
**STANDARD  
100**

## Stoffe

---



FS 401 (B)



FS 412 (B)



FS 416 (B)

## FS (Fellow, Höpke Textiles)

Dieser Microveloursstoff vereint pflegeleichte und haustierfreundliche Eigenschaften mit erstklassigem Sitzkomfort. Er ist nicht nur äußerst langlebig und strapazierfähig, sondern auch leicht zu reinigen und waschbar. Dank der weichen Oberflächenstruktur haften Pfoten weniger daran, was den unerwünschten Faserzug bestmöglich verhindert. Darüber hinaus haben alle Artikel die Kratzfestigkeitsprüfung (gemäß Snagging BS 8479:2008) mit Bestnote bestanden.

**Zusammensetzung:** 100% Polyester

---

**Gewicht:** 560 g/lfm

---

**Breite:** 140 cm

---

**Scheuerfestigkeit:** (Martindale)  
UNI EN ISO 12947-2  
100.000 Touren

---

**Pilling:** UNI EN ISO 12945-2  
4-5

---

**Lichtechtheit:** (Xenotest) UNI EN ISO 105 B02  
5

---

**Reibechtheit:** UNI EN ISO 105 X12  
trocken: 4/5  
nass: 4/5

---

**Farbabweichungen:** Leichte Farbunterschiede sind zwischen zwei Partien als normal zu betrachten.

---

**Reinigung & Waschen:**



**Feuersicherung:**

DIN 4102 (B2)  
EN 1021 Teil 1+2 und BS 5852 source 0, 1 und crib 5

---

**Auszeichnungen:**



## Stoffe



**Flax While (D)**  
FX FYR21



**Flax Linearity (D)**  
FX FYR20



**FX FYR17 (D)**



**Flax Continuance (D)**  
FX FYR11



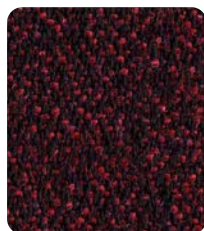
**Flax Stint (D)**  
FX FYR12



**Flax Chronology (D)**  
FX FYR04



**Flax Indiction (D)**  
FX FYR06



**Flax Annual (D)**  
FX FYR15

## FX (24/7 Flax, Camira)

Der Stoff ist ideal für den gewerblichen Einsatz in stark beanspruchten Bereichen und ohne chemische Behandlung inhärent flammhemmend bis zur mittleren Risikostufe. Die Kombination von Flachsgarn und Kreppwebung sorgt für farbliche Akzente und eine faszinierende Struktur. Strapazierfähig und extrem widerstandsfähig: Ideal für intensive Nutzung.

**Zusammensetzung:** 54% Polyamid, 35% Schurwolle, 11% Flachs

**Gewicht:** 390 g/m<sup>2</sup> ±5%

**Breite:** 140 cm

**Scheuerfestigkeit:** (Martindale)  
UNI EN ISO 12947-2:2016  
≥200,000 Touren  
10 Jahre Garantie

**Pilling:** UNI EN ISO 12945-2  
4

**Lichtechtheit:** (Xenotest) UNI EN ISO 105 B02  
5

**Reibecktheit:** UNI EN ISO 105 X12  
trocken: 4  
nass: 4

**Farbabweichungen:** Leichte Farbunterschiede sind zwischen zwei Partien als normal zu betrachten.

**Reinigung & Waschen:** Regelmäßig absaugen. Mit einem feuchten Tuch mit Wasser und Seife abwischen oder mit einem geeigneten Polstershampoo behandeln. Für eine Grundreinigung bitte Dampf oder professionelle Trockenreinigung verwenden.

### Feuersicherung:

EN 1021 - 1&2 (Zigarettentest & Streichholztest)  
BS 7176 Low Hazard  
BS 5852 Ignition Source 5  
BS 7176 Medium Hazard  
UNI 9175 Classe 1 IM  
NF D 60-013  
IMO FTP Code (Part 8)

### Auszeichnungen:



Year guarantee



INDOOR ADVANTAGE GOLD  
FURNITURE

## Stoffe

---



JT 9806 (B)



JT 9608 (B)



JT 9610 (B)

## JT (Jet, FIDIVI)

Alltagstauglicher Synthetik-Stoff mit kompakter Struktur und besonderer Wollhaptik.

**Zusammensetzung:** 100% Polyester Trevira CS

**Gewicht:** 365 g/ml - 260 g/m<sup>2</sup>

**Breite:** 140 cm

**Scheuerfestigkeit:** (Martindale)  
UNI EN ISO 12947-2  
65.000 Touren

**Pilling:** UNI EN ISO 12945-2: 5

**Lichtechtheit:** (Xenotest) UNI EN ISO 105 B02: 6

**Reibechtheit Graumaßstab:** UNI EN ISO 105 X12  
4/5

**Farbabweichungen:** Leichte Farbunterschiede sind zwischen zwei Partien als normal zu betrachten.

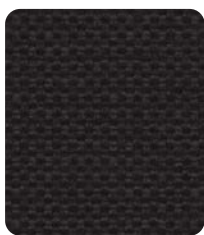
**Reinigung & Waschen:**



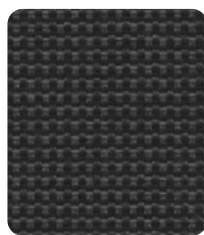
**Auszeichnungen:**



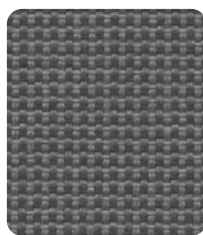
## Stoffe



**B10 Mamba (B)**  
KI 8534



**B09 Phantomgrau (B)**  
KI 8510



**B08 Zinn (B)**  
KI 8507

## KI (King L, FIDIVI)

Strickstoff, gefertigt aus 100% recyceltem Polyester aus PET Flaschen.

**Zusammensetzung:** 100% Polyester Trevira CS

**Gewicht:** 365 g/ml - 260 g/m<sup>2</sup>

**Breite:** 140 cm

**Scheuerfestigkeit:** (Martindale)  
UNI EN ISO 12947-2  
70.000 Touren

**Pilling:** UNI EN ISO 12945-2: 5

**Lichtechtheit:** (Xenotest) UNI EN ISO 105 B02: 6

**Reibechtheit Graumaßstabe:** UNI EN ISO 105 X12: 4/5

**Farbabweichungen:** Leichte Farbunterschiede sind zwischen zwei Partien als normal zu betrachten.

**Reinigung & Waschen:**



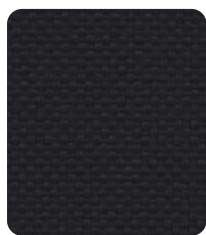
**Feuersicherung:**

1 IM (UNI 9175)  
AM 18 (NF D 60013)  
B1 (DIN 4102)  
BS 7176  
C1 (UNI 9174 - UNI 8456)  
California TB 117  
CRIB 5 (BS 5852 part II)  
EN 1021-1&2  
Euroclass EN 13501-1  
kann EN 13773 entsprechen  
kann IMO for upholstery Part 8 entsprechen  
M1 (NF P 92501-7)  
ONORM B 3825-Onorm A 3800-1 Class B1-Q1-TR1  
kann USA NFPA 260 entsprechen  
kann USA NFPA 701 entsprechen

**Auszeichnungen:**



## Stoffe



**B20 Rappenschwarz (B)**  
KF 8033



**B19 Umbragrau (B)**  
KF 8010



**B18 Atlasblau (B)**  
KF 6080



**B32 Gewitterblau (B)**  
KF 6098

## KF (King Flex, FIDIVI)

Klassischer Stretchstoff in Kreppbindung, hergestellt aus Trevira CS, das mittlere Entflammbarkeit bietet.

**Zusammensetzung:** 100% Polyester Trevira CS

**Gewicht:** 300 g/m<sup>2</sup>

**Breite:** 140 cm

**Scheuerfestigkeit:** (Martindale)  
UNI EN ISO 12947-2  
100.000 Touren

**Pilling:** UNI EN ISO 12945-2: 5

**Lichtechtheit:** (Xenotest) UNI EN ISO 105 B02: 6

**Reibechtheit:** UNI EN ISO 105 X12: 4/5

**Farbabweichungen:** Leichte Farbunterschiede sind zwischen zwei Partien als normal zu betrachten.

**Reinigung & Waschen:**



**Auszeichnungen:**

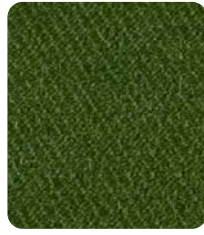


## Stoffe

---



**D03 Kokos (D)**  
LO 33



**D02 Regenwald (D)**  
LO 91

## LO (Lano, Krall + Roth)

Ein Wollmischgewebe aus 85% Schurwolle und 15% Polyamid. Die äußerst strapazierfähigen Garne sowie die Konstruktion und Fertigung machen diesen Stoff zu einem hochbelastbaren Material mit hervorragender Widerstandsfähigkeit. Er ist schwer entflammbar und erfüllt internationale Standards.

**Zusammensetzung:** 85% Schurwolle, 15% Polyamid

---

**Gewicht:** 520 g/lfdm

---

**Breite:** 140 cm

---

**Scheuerfestigkeit:** (Martindale)  
UNI EN ISO 12947-2  
150.000 Touren

---

**Lichtechtheit:** (Xenotest) UNI EN ISO 105 B02  
5

---

**Reibechtheit:** UNI EN ISO 105 X12  
trocken: 4/5  
nass: 4/5

---

**Farbabweichungen:** Leichte Farbunterschiede sind zwischen zwei Partien als normal zu betrachten.

---

**Reinigung & Waschen:** Regelmäßig absaugen,  
Trockenschäumreinigung.

**Feuersicherung:**

D - DIN EN 1021-1 (Zigarettentest)

D - DIN EN 1021-2 (Butanflammentest)

A - Önorm B3825

GB - British Standard 7176 Medium hazard

---

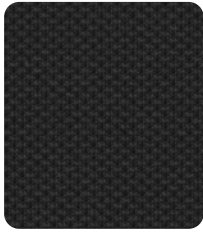
**Auszeichnungen:**



**STANDARD  
100**

## Stoffe

---



AA10 Schwarz (A)  
OE 8033

## OE (One, FIDIVI)

Gestrickter Stoff, hergestellt zu 100% aus recycelten PET-Flaschen.

**Zusammensetzung:** 100% recyceltes Polyester

**Gewicht:** 525 g/lm - 350 g/m<sup>2</sup>

**Breite:** 150 cm

**Scheuerfestigkeit:** (Martindale)  
UNI EN ISO 12947-2  
100.000 Touren

**Pilling:** UNI EN ISO 12945-2  
5

**Lichtechtheit:** (Xenotest) UNI EN ISO 105 B02  
6

**Reibechtheit:** UNI EN ISO 105 X12: 4/5

**Farbabweichungen:** Leichte Farbunterschiede sind zwischen zwei Partien als normal zu betrachten.

**Reinigung & Waschen:**



**Feuersicherung:**

1 IM (UNI 9175)

BS 7176

California TB 117

CRIB 5 (BS 5852 part II)

EN 1021-1&2

kann IMO for upholstery Part 8 entsprechen

**Auszeichnungen:**



## Stoffe

---



NC 208 (C)

## NC (Nordic, Blue Company)

Robustes Wollmischgewebe mit 70% Recycling-Wollanteil. Stoffe AC und NC unterscheiden sich in ihrer Struktur und lassen sich gut miteinander kombinieren.

**Zusammensetzung:** 70% recycelte Wolle, 20% Polyester, 5% Polyamid, 5% Polyacryl

**Gewicht:** 500 gr/m<sup>2</sup> – 720 gr/lm

**Breite:** 145 cm

**Scheuerfestigkeit:** (Martindale)  
UNI EN ISO 12947-2  
100.000 Touren

**Pilling:** UNI EN ISO 12945-2  
4

**Lichtechtheit:** (Xenotest) UNI EN ISO 105 B02  
5

**Reibechtheit:** UNI EN ISO 105 X12  
trocken: 4/5  
nass: 4

**Farbabweichungen:** Leichte Farbunterschiede sind zwischen zwei Partien als normal zu betrachten.

**Reinigung & Waschen:**



**Feuersicherung:**

(EN 1021-1) (BS 5852 ign. 0)  
(EN 1021-2) (BS 5852 ign. 1)  
(TB117:2013 + 2015 - Section 1)  
(FTPC Part 8 - Upholstery  
DIN 4201  
(BS 5852 - pass with treatment)  
(UNI 9175 / 1987)

**Auszeichnungen:**



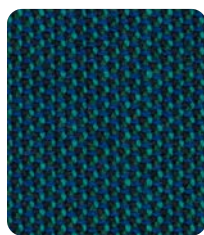
## Stoffe



PA PEN12 (C)



PA PEN17 (C)



PA PEN09 (C)



PA PEN02 (C)



PA PEN25 (C)



PA PEN32 (C)



PA PEN33 (C)

## PA (Penta, Camira)

Ein eleganter, mehrfarbig gewebter Stoff mit schönem Fall und Griff. Er besteht aus fünf aufwändig hergestellten und sorgfältig ausgewählten Garnen mit hohem Wollanteil. Miteinander kombiniert ergeben diese eine changierende und harmonische mehrfarbige Optik.

**Zusammensetzung:** 90% Wolle, 10% Polyamid

**Gewicht:** 330g/m<sup>2</sup> ±5% (462g/lin.m ±5%)

**Breite:** 140 cm

**Scheuerfestigkeit:** (Martindale)  
UNI EN ISO 12947-2  
≥100.000 Touren  
10 Jahre Garantie

**Pilling:** UNI EN ISO 12945-2  
4

**Lichtechtheit:** (Xenotest) UNI EN ISO 105 B02  
4-6

**Reibechtheit:** UNI EN ISO 105 X12  
trocken: 4  
nass: 4

**Farbabweichungen:** Leichte Farbunterschiede sind zwischen zwei Partien als normal zu betrachten.

**Reinigung & Waschen:** Regelmäßig absaugen. Mit einem feuchten Tuch abwischen oder mit einem geeigneten Polstershampoo behandeln. Für eine Grundreinigung bitte Dampf oder professionelle Trockenreinigung verwenden.

### Feuersicherung:

EN 1021 - 1&2 (Zigarettentest & Streichholztest)  
BS 7176 Low Hazard  
NF D 60-013  
UNI 9175 Classe 1 IM  
IMO FTP Code (Part 8)  
The Furniture and Furnishing (Fire Safety) Regulations 1988  
(UK Wohnmöbel Zigarettentest und Streichholztest)  
Optional: Please specify when ordering:  
BS 5852 Ignition Source 5 mit EnviroFlam5  
BS 7176 Medium Hazard mit EnviroFlam5  
ÖNORM B 3825 & A 3800-1 (mit CMHR 58kg/m<sup>3</sup> foam) mit FR Treatment (Z)  
BS 5867-2: Type B Curtains & Drapes mit FR Treatment (Z)  
EN 13773 mit FR Treatment (Z)  
EN 13501-1 Adhered Class B, s1 ,d0 with FR Treatment (Z)

### Auszeichnungen:



Year guarantee



## Stoffe



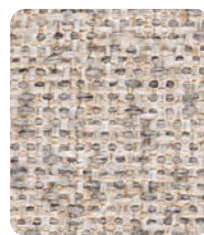
**Provence Schwarz (C)**  
PE FR562827900



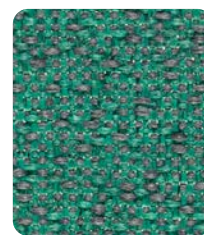
**Provence Grau (C)**  
PE FR562827501



**Provence Graubraun (C)**  
PE FR562827702



**Provence Hellgrau (C)**  
PE FR562827801



**Provence Grün (C)**  
PE FR562827400



**Provence Blau (C)**  
PE FR562827304



**Provence Rot (C)**  
PE FR562827100



**Provence Gelb (C)**  
PE FR562827200

## PE (Provence FR 5, Saum und Viebahn)

Dieser Stoff besteht zu 100% aus in Europa gesammelten, gereinigten und zerkleinerten PET-Flaschen. Im Recyclingprozess selbst werden rund 60% weniger Energie und 94% weniger Wasser benötigt als bei der Herstellung von konventionellem Polyester. Der Webprozess der sortenreinen Möbelstoffe erfolgt zu 100% in Deutschland.

**Zusammensetzung:** 100% recyceltes Polyester

**Gewicht:** 332 g/m<sup>2</sup>

**Breite:** 140 cm

**Scheuerfestigkeit:** (Martindale)  
DIN EN 14465  
30.000 Touren

**Pilling:** UNI EN ISO 12945-2  
4-5

**Lichtechtheit:** DIN EN ISO 105-B02  
5-6

**Reibecktheit:** DIN EN ISO 105-X12  
trocken: 4  
nass: 3-4

**Farbabweichungen:** Leichte Farbunterschiede sind zwischen zwei Partien als normal zu betrachten.

**Reinigung & Waschen:**



**Feuersicherung:**

DIN EN 1021-1+2  
DIN 4102 B1

**Auszeichnungen:**



## Stoffe

---



D01 Muschel (E)  
SE 02

## SE (Serra 02, De Ploeg)

Ein hochwertiger Möbelstoff, gewebt aus einer speziellen Materialmischung ist der Inbegriff von unaufdringlichem Luxus. Stoff mit einem reinen und natürlichen Charakter sowie einem luxuriösen Aussehen.

**Zusammensetzung:** 40% Acryl, 20% Polyester,  
15% Baumwolle, 15% Leinen, 5% Viskose, 5% Polyamid

---

**Gewicht:** 1050 g/m<sup>2</sup>

---

**Breite:** 140 cm

---

**Scheuerfestigkeit:** (Martindale)  
UNI EN ISO 12947-2  
70.000 Touren

---

**Pilling:** UNI EN ISO 12945-2  
3-4

---

**Lichtechtheit:** (Xenotest) UNI EN ISO 105 B02  
6

---

**Farbabweichungen:** Leichte Farbunterschiede sind zwischen  
zwei Partien als normal zu betrachten.

---

**Reinigung & Waschen:**



**Feuersicherung:**

BS 5852 0

---

**Auszeichnungen:**



## Stoffe



Seek Black (C)  
SY LDS27



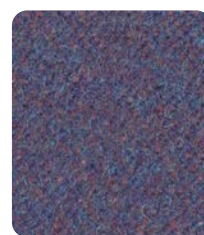
SY LDS17 (C)



SY LDS32 (C)



SY LDS56 (C)



SY LDS64 (C)



SY LDS66 (C)



SY LDS07 (C)

## SY (Synergy, Camira)

In natürlicher Einfachheit vereint dieser Stoff weichen Griff mit leistungsstarker Performance. Die dezente Ästhetik des behutsam gefilzten, geschmeidigen Wollmischgewebes wird durch seine faszinierende Färbung hervorgehoben. Für jedes Ambiente gibt es den passenden Farbton.

**Zusammensetzung:** 95% Schurwolle, 5% Polyamid

**Gewicht:** 400 gr/m<sup>2</sup> ±5%

**Breite:** 140 cm

**Scheuerfestigkeit:** UNI EN ISO 12947-2  
≥100.000 Touren  
10 Jahre Hersteller-Garantie

**Pilling:** UNI EN ISO 12945-2  
4

**Lichtechtheit:** (Xenotest) UNI EN ISO 105 B02  
5

**Reibechtheit:** UNI EN ISO 105 X12  
trocken: 4  
nass: 4

**Farbabweichungen:** Leichte Farbunterschiede sind zwischen zwei Partien als normal zu betrachten.

**Reinigung & Waschen:** Regelmäßig absaugen. Mit einem feuchten Tuch mit Wasser und Seife abwischen oder mit einem geeigneten Polstershampoo behandeln. Für eine Grundreinigung bitte Dampf oder professionelle Trockenreinigung verwenden.

### Feuersicherung:

BS 7176 Low Hazard  
NF D 60-013  
ÖNORM B 3825 & A 3800-1 (58 kg/m<sup>3</sup> CMHR Foam)  
EN 13501-1 Adhered Class D, s1, d0  
UNI 9175 Classe 1 IM  
BS 5852 Ignition Source 5 wenn mit FR ausgerüstet  
BS 7176 Medium Hazard wenn mit FR ausgerüstet  
EN 13501-1 Adhered Class B, s1, d0 wenn mit FR ausgerüstet  
EN 13501-1 Un-adhered Class D, s2, d0 wenn mit FR ausgerüstet  
BS 5867-2: Type B Curtains & Drapes wenn mit FR ausgerüstet  
EN 1021 - 1&2 (Zigarettestest & Streichholztest)  
The Furniture and Furnishings Regulations 1988  
(Wohnmöbel Zigarettestest und Streichholztest)  
IMO FTP Code (Part 8)

### Auszeichnungen:



Year guarantee



## Stoffe

---



**C86 Tiefschwarz (C)**  
UA CX1050-099



**C88 Blaubeere (C)**  
UA CX1050-054



**C89 Ägäisblau (C)**  
UA CX 1050-081



**C87 Samtblau (C)**  
UA CX 1050-055

## UA (ULTRA CX, JAB ANSTOETZ)

Ein Stoff, der zu 100% kreislauffähig ist (Cradle-to-Cradle-zertifiziert) und in seiner Nutzung beeindruckt. Er wärmt bei Kälte, kühlt bei Hitze und erfüllt höchste Anforderungen an Stabilität und Langlebigkeit. Natur- und Kunstfasern sind auf besondere Weise zu einem leistungsstarken Gewebe vereint.

**Zusammensetzung:** 72% Polyamid, 16% Wolle, 12% Viskose

**Gewicht:** 437 g/lfm

**Breite:** 141 cm

**Scheuerfestigkeit:** (Martindale)

UNI EN ISO 12947-2

500.000 Touren

**Pilling:** UNI EN ISO 12945-2

4

**Lichtechtheit:** (Xenotest) UNI EN ISO 105 B02

6-7

**Reibecktheit:** UNI EN ISO 105 X12

trocken: 4/5

nass: 4/5

**Farbabweichungen:** Leichte Farbunterschiede sind zwischen zwei Partien als normal zu betrachten.

**Reinigung & Waschen:**



**Feuersicherung:**

EN 1021-1/2

BS 5852-0/1

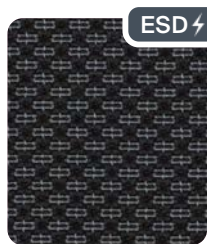
CAL 117

NFPA 260

## Stoffe



D E02 schwarz ESD (D)  
UA ESD CX1051-099



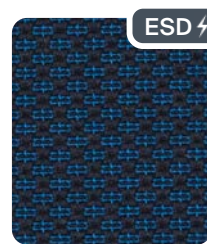
UA ESD CX1051-091 (D)



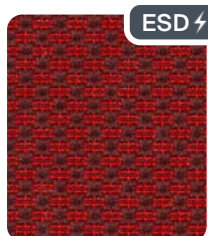
UA ESD CX1051-092 (D)



UA ESD CX1051-070 (D)



UA ESD CX1051-051 (D)



UA ESD CX 1051-010 (D)

## UA ESD (ULTRA ESD CX, JAB ANSTOETZ)

Ein leitfähiger Stoff, der zu 100% kreislauffähig ist (Cradle-to-Cradle-zertifiziert) und in seiner Nutzung beeindruckt. Er wärmt bei Kälte, kühlt bei Hitze und erfüllt höchste Anforderungen an Stabilität und Langlebigkeit. Natur- und Kunstfasern sind auf besondere Weise zu einem leistungsstarken Gewebe vereint.

**Zusammensetzung:** 65% Polyamid, 14% Wolle, 10% Viskose, 8% Polyester, 3% Metall

**Gewicht:** 437 g/lfm

**Breite:** 141 cm

**Scheuerfestigkeit:** (Martindale)  
UNI EN ISO 12947-2  
150.000 Touren

**Pilling:** UNI EN ISO 12945-2  
4

**Lichtechtheit:** (Xenotest) UNI EN ISO 105 B02  
6-7

**Reibechtheit:** UNI EN ISO 105 X12  
trocken: 4/5  
nass: 4/5

**Farbabweichungen:** Leichte Farbunterschiede sind zwischen zwei Partien als normal zu betrachten.

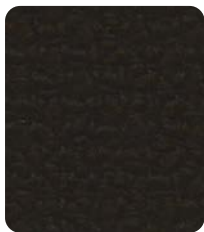
**Reinigung & Waschen:**



**Feuersicherung:**

EN 1021-1/2  
BS 5852-0/1  
CAL 117  
NFPA 260

## Stoffe



YE UDA01 (D)



YE UDA04 (D)



YE UDA07 (D)



YE UDA09 (D)



YE UDA11 (D)



YE UDA14 (D)



YE UDA16 (D)



YE UDA05 (D)

## YE (Yoredale, Camira)

Der Stoff wird aus hochwertiger britischer Wolle gefertigt und ist dank seiner Verbindung aus reicher Tradition und moderner Optik wahrhaft zeitlos. Das faszinierende Bouclé-Garn wird mit einer kontrastierenden schwarzen Füllkette kombiniert, sodass subtile gewebte Details entstehen, die den gesättigten Tönen noch mehr Tiefe verleihen.

**Zusammensetzung:** 95% Wolle, 3% Polyester, 2% Polyamid

**Gewicht:** 750 g/m<sup>2</sup> ±5%

**Breite:** 138 cm

**Scheuerfestigkeit:** (Martindale)  
UNI EN ISO 12947-2  
≥50,000 Touren

**Pilling:** UNI EN ISO 12945-2  
4

**Lichtechtheit:** (Xenotest) UNI EN ISO 105 B02  
5

**Reibechtheit:** UNI EN ISO 105 X12  
trocken: 4  
nass: 4

**Farbabweichungen:** Leichte Farbunterschiede sind zwischen zwei Partien als normal zu betrachten.

**Reinigung & Waschen:** Regelmässig absaugen. Mit einem feuchten Tuch mit Wasser und Seife abwischen oder mit einem geeigneten Polstershampoo behandeln. Für eine Grundreinigung bitte Dampf oder professionelle Trockenreinigung verwenden.

### Feuersicherung:

EN 1021 - 1&2 (Zigarettestest & Streichholztest)  
BS 7176 Low Hazard  
ÖNORM B 3825 & A 3800-1 (58kg/m<sup>3</sup> CMHR Foam)  
UNI 9175 Classe 1 IM  
EN 13501-1 Adhered Class D, s1, d0  
IMO FTP Code (Part 8)  
The Furniture and Furnishing Regulations 1988  
(Wohnmöbel Zigarettestest und Streichholztest)  
Bitte bei Auftragserteilung angeben:  
BS 5852 Ignition Source 5 wenn mit FR ausgerüstet  
BS 7176 Medium Hazard wenn mit FR ausgerüstet

### Auszeichnungen:



Year guarantee



## Leder



**D L04 Schwarz (D)**  
OT Schwarz



**D L03 Elefant (D)**  
OT Elefant



**D L42 Kiesel (D)**  
OT Kiesel



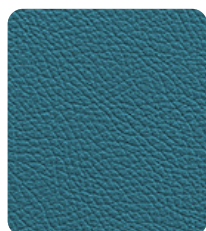
**D L62 Lehm (D)**  
OT Taupe



**D L34 Peru (D)**  
OT Peru



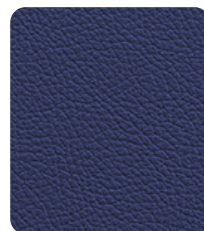
**OT Spring (D)**



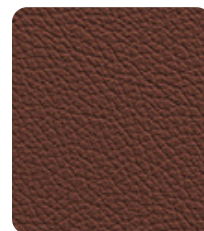
**D L49 Türkis (D)**  
OT Türkis



**D L14 Marineblau (D)**  
OT Indigo



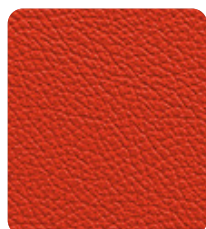
**D L08 Königsblau (D)**  
OT Königsblau



**D L06 Merlot (D)**  
OT Merlot



**D L07 Scarlet (D)**  
OT Scarlet



**D L15 Rot (D)**  
OT Rot 6650

## Leder OT (Objekt, Leder Fiedler)

Dieses durchgefärbte, korrigierte Nappa-Leder mit feiner Narbenprägung bietet herausragende Gebrauchseigenschaften. Ideal für hochfrequentierte Bereiche, erfüllt es höchste Anforderungen an Abriebfestigkeit und Lichtechtheit.

**Zusammensetzung:** 100% Echtleder  
Im Fass durchgefärbtes, korrigiertes mit feinem Narben geprägtes Nappa Leder mit allerhöchsten Gebrauchseigenschaften

**Stärke:** 1,0/1,2 mm

**Fläche:** ca. 5,5 m<sup>2</sup> in ganzen Häuten

**Dauerfaltverhalten, trocken:** DIN EN ISO 5402  
(50.000 Knickungen)

**Gerbung:** ökologische Mineralgerbung

**Lichtechtheit:** (Xenotest) UNI EN ISO 105 B02  
(WBS-Stufe) ≥ 5

**Reibechtheit:** DIN EN ISO 11640 (Graumaßstab Stufe 1-5)  
500 Touren trocken: ≥ 4  
250 Touren nass: ≥ 3-4  
80 Touren Schweiß pH 8: ≥ 3-4

**Farbabweichungen:** Leder ist ein Naturprodukt, bei dem es zu leichten Variationen zwischen den einzelnen Häuten kommen kann.

**Reinigung & Waschen:** Für die Alltagsreinigung genügt ein Staubtuch. Bei Flecken verwenden Sie milden Lederreiniger und tupfen Sie frische Flecken vorsichtig ab. Zur Pflege empfehlen wir eine Leder Versiegelung, die alle zwei Monate in stark beanspruchten Bereichen aufgetragen werden sollte.

### Feuersicherung:

DIN EN 1021 Teil 1+2/DIN EN 1021 Teil 1+2  
Schwer entflammbar nach DIN 75200  
NF D 60-013:2005  
IMO-Resolution MSC.307(88)

### Auszeichnungen:

\*nach den gesetzlichen Bestimmungen prescribed by law de conformidad con las disposiciones legales

**REACH**

Erfüllt die strengen Prüfkriterien des Siegels "Blauer Engel".

## Leder



**Butter Nero (E)**  
BR Nero



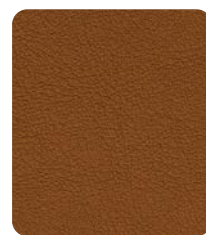
**Butter Schoko (E)**  
BR Schoko



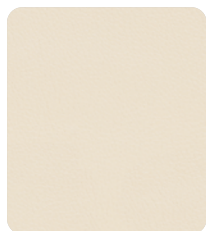
**Butter Truffle (E)**  
BR Truffle



**Butter Cinnamon (E)**  
BR Cinnamon



**Butter Whisky (E)**  
BR Whisky



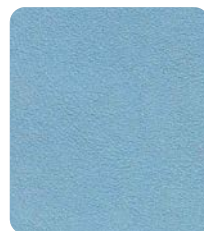
**Butter Powder (E)**  
BR Powder



**Butter Fango (E)**  
BR Fango



**Butter Azul (E)**  
BR Azul



**Butter Nordic (E)**  
BR Nordic



**Butter Navy (E)**  
BR Navy



**Butter Lichi (E)**  
BR Lichi



**Butter Tomato (E)**  
BR Tomato

## Leder BR (Butter, Leder Fiedler)

Dieses luxuriöse, vakuumgetrocknete Leder besticht durch seine glatte Struktur und den satten Griff. Weich, stabil und leicht veredelt, bewahrt es den natürlichen Ledercharakter. Ein wahres Erlebnis für Lederliebhaber.

**Zusammensetzung:** 100% Echtleder  
(Rohe mitteleuropäische Bullenhäute)

**Stärke:** 1,4/1,6 mm

**Fläche:** ca. 5 m<sup>2</sup> in ganzen Häuten

**Dauerfaltverhalten, trocken:** DIN EN ISO 5402  
(20.000 Knickungen)

**Gerbung:** ökologische Mineralgerbung

**Lichtechtheit:** (Xenotest) UNI EN ISO 105 B02  
(WBS-Stufe) ≥3

**Reibechtheit:** DIN EN ISO 11640 (Graumaßstab Stufe 1-5)  
100 Touren trocken: ≥ 3  
40 Touren nass: ≥ 3  
30 Touren Schweiß pH 9: ≥ 3

**Farbabweichungen:** Leder ist ein Naturprodukt,  
bei dem es zu leichten Variationen zwischen den einzelnen  
Häuten kommen kann.

**Reinigung & Waschen:** Für die Alltagsreinigung genügt ein  
Staubtuch. Bei Flecken verwenden Sie milden Lederreiniger  
und tupfen Sie frische Flecken vorsichtig ab. Zur Pflege  
empfehlen wir eine Leder Versiegelung, die alle zwei Monate  
in stark beanspruchten Bereichen aufgetragen werden sollte.

**Feuersicherung:**

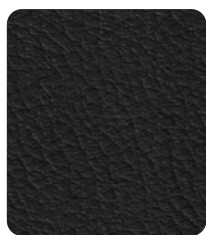
DIN EN 1021 Teil 1+2

**Auszeichnungen:**

\* nach den gesetzlichen  
Bestimmungen  
prescribed by law  
de conformidad con las  
disposiciones legales

**REACH**

## Kunstleder



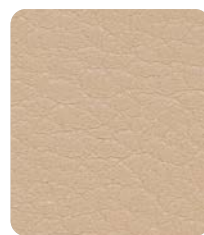
KL MX Boris MED (C)



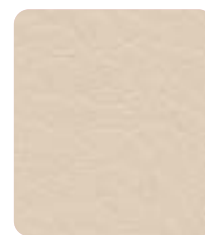
KL MX Visionary MED (C)



KL MX Cube MED (C)



KL MX Ecreu MED (C)



KL MX Pristine MED (C)



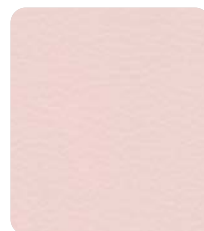
KL MX Egret MED (C)



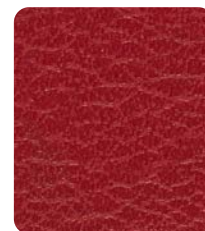
KL MX Evergreen MED (C)



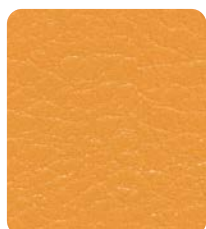
KL MX Lyons MED (C)



KL MX Middleton MED (C)



KL MX Cinnabar MED (C)



KL MX Golden MED (C)

## KL MX (Kunstleder Mediflex, Monteiro Fabrics)

Dieses Kunstleder ist desinfektionsmittelbeständig, hautirritationsfrei und hautverträglich. Es ist lichtecht, pflegeleicht und REACH-konform, sowie schweiß-, speichel- und urinbeständig. Es ist schadstofffrei und eignet sich ideal für Anwendungen, die hohe Hygienestandards und Widerstandsfähigkeit erfordern, wie in medizinischen Bereichen, öffentlichen Einrichtungen und anspruchsvollen Möbeln.

**Zusammensetzung:** 88% PVC, 12% PA

**Gewicht:** 640 g/m<sup>2</sup> ± 5%

**Breite:** 1,37 - 1,40 m

**Dicke:** 1,00 - 1,20 mm

**Scheuerfestigkeit:** (Martindale)  
ISO 5470-2  
≥ 400.000 Touren

**Lichtechtheit:** Künstliche Bewitterung gemäß ISO 105-B04  
Künstliches Licht gemäß ISO 105-B02

**Kältebeständigkeit:** Kältebruchfestigkeit

**Reibechtheit:** UNI EN ISO 105 X12  
i.O.

**Farbabweichungen:** Leichte Farbunterschiede sind zwischen zwei Partien als normal zu betrachten Kunstleder, vor allem helle Farben, kann auch bei ordnungsgemäßem Gebrauch bereits nach kurzer Zeit Verfärbungen aufweisen, wenn man es mit nicht farbechten Kleidungsstücken (z.B. Jeans) nutzt.

**Reinigung & Waschen:** Einfach zu reinigen: Mit mildem Reinigungsmittel und einem feuchten Tuch. Bitte verwenden Sie keine scharfen Reinigungsmittel!

### Feuersicherung:

FMVSS302; EN 1021-1+2; IMO 2010 FTC Code - Part 8;  
California Technical; Bulletin 117 - Section 1; NFPA 260 - 6.1 Class 1

**Antibakteriell / Antimykotisch:** Sanitized® | JIS Z 2801,  
ISO 846 A

**Antiviral:** Log-Reduktion von 75,52 % | ISO 18184

**Biokompatibilität:** Geprüft nach ISO 10993-10  
(Tests auf Reizungen und Spätreaktionen bei Allergien),  
ISO 10993-5 (Tests auf in-vitro-Zytotoxizität)

### Auszeichnungen:

Beständig gegen Ethylalkohol (70 %) - Beständig gegen Bleichmittel (4,5 % Chlor) - Schweißbeständig (sauer & alkalisch, ISO 105-E04) - Speichelbeständig (DIN 53160-1) - Beständig gegen Blut und Urin - Widerstandsfähig gegenüber Massageöl und Handcreme - REACH-Konform - Pflegeleicht - Vegan - Frei von schädlichen Substanzen - Phthalatfrei - Geeignet für Spielzeug & Kinderartikel (Richtlinie 2005/84/EG)

\*nach den gesetzlichen Bestimmungen prescribed by law de conformidad con las disposiciones legales



## Kunstleder



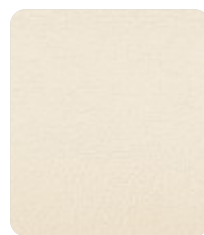
KL Y53 CE Tire (C)



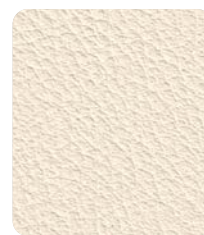
KL Y17 CE Lion (C)



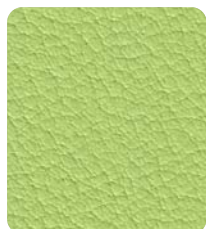
KLX59 CE Frost (C)



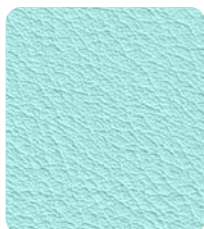
KL X08 CE Alluring (C)



KL CE Softer (C)



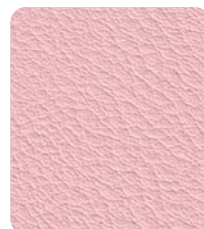
KL X76 CE Celery (C)



KL X89 CE Aquamarine (C)



KL X50 CE Lily (C)



KL X44 CE Middleton (C)



KL CE Red (C)

## KL CE (Kunstleder Chance, Monteiro Fabrics)

Dieses Kunstleder ist antibakteriell und antimykotisch sowie kältebeständig. Es ist resistent gegenüber Alkohol, Bleichmitteln, Wasser, Meerwasser und Chlorwasser. Zudem ist es beständig gegen Speichel, Schweiß, Blut und Urin. Das Material ist hautfreundlich, wasserdicht und pflegeleicht. Es erfüllt die REACH-Vorgaben und bietet eine lange Haltbarkeit. Ideal eignet es sich für medizinische Einrichtungen, öffentliche Räume und die Gastronomie.

**Zusammensetzung:** 87 % PVC, 8 % PES, 5 % CO.

**Gewicht:** 660 g/m<sup>2</sup> ± 5 %

**Breite:** 1,37 – 1,40 m

**Dicke:** 0,90 - 1,10 mm

**Scheuerfestigkeit:** (Martindale) ISO 5470-2 ≥ 150.000 Touren

**Lichtechtheit:** Künstliche Bewitterung gemäß ISO 105-B04  
Künstliches Licht gemäß ISO 105-B02

**Kältebeständigkeit:** Kältebruchfestigkeit

**Elementemigration:** EN 71 - 3

**Reibechtheit:** UNI EN ISO 105 X12 i.O.

**Farbabweichungen:** Leichte Farbunterschiede sind zwischen zwei Partien als normal zu betrachten Kunstleder, vor allem helle Farben, kann auch bei ordnungsgemäßem Gebrauch bereits nach kurzer Zeit Verfärbungen aufweisen, wenn man es mit nicht farbechten Kleidungsstücken (z.B. Jeans) nutzt.

**Reinigung & Waschen:** Leicht zu reinigen mit mildem Reinigungsmittel und einem feuchten Tuch. Bitte verwenden Sie keine scharfen Reinigungsmittel.

### Feuersicherung:

FMVSS302; EN 1021-1+2; Reg. 118 (An. 6, 7 und 8);  
IMO FTP-Code Teil 8; NF P 92-503 - M2; NFPA 260 - 6.1 Klasse 1;  
Kal. TB 117 - Abschnitt 1; UNI 9175 - 1.1M; ÖNORM B 3825;  
ONORM A 3800-1; UNE 23.727 M.2; EN 71-2; WEIT 25.853;  
EN 597 1+2

### Biokompatibilität:

Geprüft nach ISO 10993-10  
(Tests auf Reizungen und Spätreaktionen bei Allergien)

**Antibakteriell / Antimykotisch:** Sanitized® | JIS Z 2801,  
ISO 846 A

### Auszeichnungen:

Frei von schädlichen Substanzen - Lange Haltbarkeit -  
Kältebeständig - Alkohol- und bleichmittelresistent - Wasser-  
und meereswasserbeständig - Chlorwasserbeständig -  
Speichel- und schweißbeständig (sowohl gegen sauren als  
auch alkalischen Schweiß) - Beständig gegen Körperflüssig-  
keiten wie Blut und Urin - Lichtecht (blaue Skala) - Witterungs-  
beständig (künstliche Bewitterung) - Hautfreundlich (geprüft  
nach ISO 10993-10) - Wasserdicht (geprüft nach ISO 811)

\*nach den gesetzlichen  
Bestimmungen  
prescribed by law  
de conformidad con las  
disposiciones legales





KL Y65 EL Schwarz  
(D)

## KL EL (Kunstleder Electra, Monteiro Fabrics) ESD ⚡

Leitfähiges, strapazierfähiges Kunstleder mit antiviralen und antibakteriellen Eigenschaften – optimal für medizinische Einrichtungen, Labore und stark frequentierte Objektbereiche.

**Zusammensetzung:** 88% PVC, 12% PA (Polyamid)

---

**Gewicht:** 600 g/m<sup>2</sup> ± 5%

---

**Breite:** 1,37 – 1,40 m

---

**Dicke:** 1,10 – 1,30 mm

---

**Scheuerfestigkeit:** (Martindale)  
ISO 5470-2  
≥ 150.000 Touren

---

**Farbabweichungen:** Leichte Farbunterschiede sind zwischen zwei Partien als normal zu betrachten Kunstleder.

---

**Reinigung & Waschen:** Leicht zu reinigen mit mildem Reinigungsmittel und einem feuchten Tuch.

**Feuersicherung:**

FMVSS 302

EN 1021-1+2

California Technical Bulletin 117 – Section 1

NFPA 260 – 6.1 Class 1

---

**Antibakteriell / Antimykotisch**

---

**Elektrische Widerstandsfähigkeit:** 10<sup>5</sup> – 10<sup>6</sup> Ω

---

**Hautfreundlich / Biokompatibel:** (ISO 10993-5, nicht zytotoxisch; ISO 10993-10, Tests auf Irritation & Allergien)

---

**Auszeichnungen:**

100 % vegan – Lange Haltbarkeit – Beständig gegen Ethylalkohol und Bleichmittel (Grauskala), Wasser-, chlor- und meerwasserbeständig (Grauskala geprüft) – Speichel-, schweiß-, blut- und urinbeständig (Grauskala geprüft)



KL X70 AO Admiral  
(C)

## KL AO (Kunstleder Alvaro, Monteiro Fabrics)

Dieses Kunstleder ist besonders abriebfest, desinfektionsmittelbeständig und unempfindlich gegenüber Alkohol und Bleichmitteln. Es ist antibakteriell, schwer entflammbar und erfüllt höchste Anforderungen an Hygiene und Sicherheit. Dank seiner pflegeleichten Oberfläche, hohen Widerstandsfähigkeit und angenehmen Haptik eignet es sich ideal für öffentliche Räume, Gesundheitswesen, Transport, Gastronomie sowie den Office- und Hospitality-Bereich.

**Zusammensetzung:** 87% PVC, 8% PES, 5% CO

**Gewicht:** 660 g/m<sup>2</sup> ± 5%

**Breite:** 1,37 – 1,40 m

**Dicke:** 0,90 – 1,10 mm

**Scheuerfestigkeit:** (Martindale)  
ISO 5470-2  
≥ 400.000 Touren

**Farbabweichungen:** Leichte Farbunterschiede sind zwischen zwei Partien als normal zu betrachten. Kunstleder, vor allem helle Farben, kann auch bei ordnungsgemäßem Gebrauch bereits nach kurzer Zeit Verfärbungen aufweisen, wenn man es mit nicht farbechten Kleidungsstücken (z.B. Jeans) nutzt.

**Reinigung & Waschen:** Einfach zu reinigen: Mit mildem Reinigungsmittel und einem feuchten Tuch. Bitte verwenden Sie keine scharfen Reinigungsmittel!

**Feuersicherung:**

FMVSS302; EN 1021-1+2; Cal. TB 117 - section 1;  
NFPA260-6.1: Class I; IMO 2010 FTC Code Part 8 Reg. 118  
Annexes 6, 7 & 8; FAR 25.853; ÖNORM A 3800-1;  
ÖNORM B 3825

**Antibakteriell / Antimykotisch:** Sanitized®

**Antiviral:** Log-Reduktion von 75,52 % | ISO 18184

**Auszeichnungen:**

Beständig gegen Ethylalkohol (70 %) – Beständig gegen Bleichmittel (4,5 % Chlor) – Schweißbeständig (sauer & alkalisch, ISO 105-E04) – Speichelbeständig (DIN 53160-1) – Beständig gegen Blut und Urin – Widerstandsfähig gegenüber Massageöl und Handcreme – REACH-Konform – Pflegeleicht – Vegan – Frei von schädlichen Substanzen – Phthalatfrei – Geeignet für Spielzeug & Kinderartikel (Richtlinie 2005/84/EG)

\*nach den gesetzlichen Bestimmungen prescribed by law de conformidad con las disposiciones legales





KLX61 FK Light Blue  
(C)

## KL FK (Kunstleder Frank, Monteiro Fabrics)

**Robust, pflegeleicht und hygienisch:** Dieses Kunstleder überzeugt mit hoher Abriebfestigkeit, Resistenz gegenüber Desinfektionsmitteln, Alkohol und Bleichmitteln sowie einer antibakteriellen Ausrüstung. Es erfüllt zahlreiche internationale Brandschutznormen und bietet zuverlässige Sicherheit im täglichen Einsatz. Ideal für Möbel in Büros, Verkehrsmitteln, Freizeitfahrzeugen und im Hospitality-Bereich.

**Zusammensetzung:** 87 % PVC, 8 % PES, 5 % CO.

**Gewicht:** 660 g/m<sup>2</sup> ± 5 %

**Breite:** 1,37 – 1,40 m

**Dicke:** 0,90 – 1,10 mm

**Scheuerfestigkeit:** (Martindale)  
ISO 5470-2  
≥ 400.000 Touren

**Farbabweichungen:** Leichte Farbunterschiede sind zwischen zwei Partien als normal zu betrachten Kunstleder, vor allem helle Farben, kann auch bei ordnungsgemäßem Gebrauch bereits nach kurzer Zeit Verfärbungen aufweisen, wenn man es mit nicht farbechten Kleidungsstücken (z.B. Jeans) nutzt.

**Reinigung & Waschen:** Leicht zu reinigen mit mildem Reinigungsmittel und einem feuchten Tuch. Bitte verwenden Sie keine scharfen Reinigungsmittel.

**Feuersicherung:**

FMVSS302; EN 1021-1+2; Cal. TB 117 - section 1; NFPA260-6.1: Class I; IMO 2010 FTC Code Part 8 Reg. 118 Annexes 6, 7 & 8; FAR 25.853; ÖNORM A 3800-1; ÖNORM B 3825

**Antibakteriell / Antimykotisch:** Sanitized®

**Auszeichnungen:**

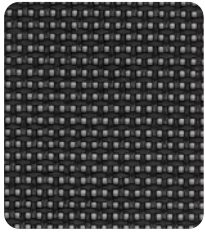
Frei von schädlichen Substanzen – Lange Haltbarkeit – Kältebeständig – Alkohol- und bleichmittelresistent – Wasser- und meerwasserbeständig – Chlorwasserbeständig – Speichel- und schweißbeständig (sowohl gegen sauren als auch alkalischen Schweiß) – Beständig gegen Körperflüssigkeiten wie Blut und Urin – Lichtecht (blaue Skala) – Witterungsbeständig (künstliche Bewitterung) – Hautfreundlich (geprüft nach ISO 10993-10) – Wasserdicht (geprüft nach ISO 811)

\*nach den gesetzlichen Bestimmungen prescribed by law de conformidad con las disposiciones legales

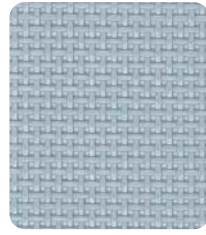


## Netze

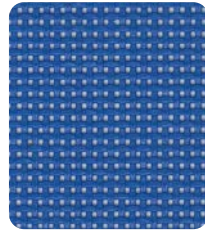
---



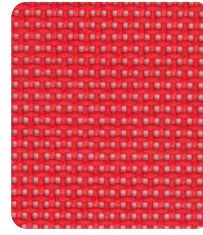
FA Schwarz



FA Grau



FA Blau



FA Rot

## FA (Hersteller: Imarc)

Dieser Netzstoff zeichnet sich durch seine luftdurchlässige Struktur aus, die ein angenehmes Sitzklima ermöglicht.

**Zusammensetzung:** 100% Polyester/PVC

---

**Reissfestigkeit:** 40/40 daN

---

**Bruchfestigkeit:** 240/240 daN/5 cm

---

**Abriebfestigkeit:** SC (sehr intensiver Gebrauch)

---

**Extreme Lichtstabilität:**  $\Delta E$  lab < 3 UVA 340 / 2000h

---

**Recyclingfähigkeit:** 100%

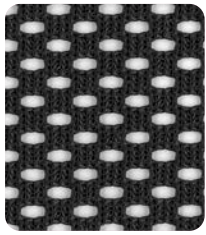
---

**Temperaturresistenz:** -30°/+70°C

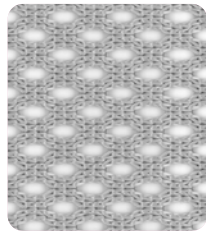
---

**Farbabweichungen:** Leichte Farbunterschiede sind zwischen zwei Partien als normal zu betrachten.

## Netze



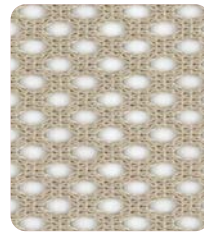
Netz Polo Nero  
Schwarz



Netz Polo Grigio  
Grau



Netz Polo Castoro  
Braun



Netz Polo Beige



Netz Polo Blau



Netz Polo Rosso

## Netz Polo (FIDIVI)

Mit seiner flexiblen Struktur unterstützt dieser Netzstoff eine gute Luftzirkulation und sorgt für zusätzlichen Komfort.

**Zusammensetzung:** 100% Polyester

**Gewicht:** 360 g/m<sup>2</sup>

**Breite:** 153 cm +/- 2%

**Scheuerfestigkeit:** (Martindale)  
ISO 12947-2  
100.000 Touren

**Pilling:** ISO 12945-2  
5

**Lichtechtheit:** (Xenotest)  
ISO 105 B02  
6

**Reibechtheit Graumaßstabe:** UNI EN ISO 105 X12  
4/5

**Farbabweichungen:** Leichte Farbunterschiede sind zwischen zwei Partien als normal zu betrachten.

**Reinigung & Waschen:**



**Feuersicherung:**

Kann EN 1021 1-2 entsprechen  
BS 5852 Crib 5  
BS 7176 Medium Hazard  
Cal TB 117:2013  
tiM (Uni 9175)

**Auszeichnungen:**



**STANDARD  
100**

# Pflege- und Reinigungsempfehlungen

Wir wollen, dass Sie ein Leben lang Freude an Ihren Löffler Möbeln haben! Damit diese in bestem Zustand bleiben, ist eine regelmäßige Pflege und Reinigung unerlässlich. Für unsere Stoffe und Leder empfehlen wir Ihnen folgende Pflege- und Reinigungsprodukte.



## Das Puratex Textilpflege-Set

Das Puratex Textilpflege-Set reinigt und schützt Ihre Stoffe: Das demineralisierte Reinigungswasser entfernt Alltagsschmutz, während der Textil Intensivreiniger hartnäckige Flecken beseitigt. Der Textil Imprägnierer erhält die schmutzabweisenden Eigenschaften des Stoffes und frischt die Imprägnierung bei regelmäßiger Anwendung auf.

Verwendbar gemäß der Pflegeanleitung für die Stoffgruppen:

AC, NC, FX, BZ, EA, PEN, SY, YE, SE, SM, DM, JT, KF, KL, OE, CP, FE, FS, FA, UA ESD, UA, LO, PE, DV

**Inhalt:** 200ml Demineralisiertes Reinigungswasser, 200ml Textil Imprägnierer, 50ml Textil Intensivreiniger, 1 Handschuh, 1 Tuch.



## Das Keralux Lederpflege-Set: Pigmentierte Glattleder

Das Keralux® Lederpflege-Set (P) reinigt und pflegt pigmentiertes Glattleder schonend und gründlich. Der Sanftreiniger entfernt Schmutz. Die Lotion versorgt das Leder mit Feuchtigkeit, schützt vor Ausbleichen und verlängert die Lebensdauer durch Antioxidantien, sodass Ihre Ledermöbel über Jahre hinweg geschmeidig und schön bleiben.

Verwendbar gemäß der Pflegeanleitung für die Ledergruppe:

Leder OT

**Inhalt:** 200ml Sanftreiniger, 200ml Pflegelotion, 1 Reinigungsschwamm, 1 Pflegetuch.



## Das Keralux Lederpflege-Set: Anilin-Leder

Das Keralux® Lederpflege-Set (A) reinigt und pflegt Anilin-Leder schonend und gründlich. Der Sanftreiniger befreit die Poren des feinen Leders besonders schonend und dennoch gründlich von Schmutzpartikeln. Die Lotion versorgt das Leder mit Feuchtigkeit, schützt vor Ausbleichen und verlängert die Lebensdauer durch Antioxidantien, sodass Ihre Ledermöbel über Jahre hinweg geschmeidig und schön bleiben.

Verwendbar gemäß der Pflegeanleitung für die Ledergruppen:

Leder BT, Ranchero (Rein-Anilin Leder, offenporig, naturbelassenes Leder)

**Inhalt:** 200 ml Sanftreiniger, 200 ml Pflegelotion, 1 Reinigungsschwamm, 1 Tuch.



### Das Sedicur Kunstleder-Set

Das Sedicur Kunstleder Pflege-Set reinigt und pflegt Ihre Kunstledermöbel. Der Reiniger entfernt alltägliche Verschmutzungen, fettthaltige Flecken und leichte Verfärbungen. Das Hydro Fluid spendet Feuchtigkeit und sorgt bei regelmäßiger Anwendung dafür, dass Ihre Kunstledermöbel sauber und griffig bleiben.

Verwendbar gemäß der Pflegeanleitung für die Stoffgruppen:

KL, KL SO

**Inhalt:** 200ml Kunstlederreiniger, 200ml Kunstleder Hydro Fluid, 1 Schwamm, 1 Tuch, Gebrauchsanleitung.



### WÜRTH Kunststoff-Tiefenpfleger

Würths Kunststoff-Tiefenpfleger reinigt, pflegt und schützt Kunststoffe wie z.B. Netz in einem Arbeitsgang und verleiht dem Kunststoff einen neuen, seidenmatten Glanz. Schützt gegen Witterungseinflüsse, Ausbleichung und Verhärtung.

Verwendbar gemäß der Pflegeanleitung für die Stoffgruppen:

Netz FA

**Inhalt:** 500 ml.



## Kontakt

Wir sind für Sie da und beantworten  
alle Ihre Fragen zu Löffler Möbeln.  
Benötigen Sie eine professionelle Reinigung  
oder haben Sie Fragen zu Materialien?

Kontaktieren Sie uns!

[vertriebsinnendienst@loeffler.de](mailto:vertriebsinnendienst@loeffler.de)

+49 (0) 9151 83008-0